

Logo/varemerke



KONTORSKRIVER
LEXMARK SKRIVERLØSNINGER FOR BEDRIFTER



PRINTER NORGE AS

Eidsvågbakken 1, 5105 Eidsvåg/ Aslakveien 14N , 0579 Oslo

Foretaksnummer 893 898 807.

Kontaktpersoner:

Jan Rune Hopland, markedsansvarlig. T. 98254045. E-post jrh@printernorge.no.

www.printernorge.no

Etablert 2002.

Forretningside

1. Service, reparasjon og drift color, mono og MFP laserskrivere.
2. Driftsavtaler.
3. Salg tekniske deler og komponenter laserskrivere.
4. Salg brukte /nye color, mono , MFP og plotter skriverløsning.
5. Utleie skriverløsninger.

Kompetanse

1. PRINTER har kompetanse innen tekniske problemstillinger og løsninger innen kopi/print/laserskrivere.
2. PRINTER har god logistikk, serviceløsninger, produkter og tjenester til å utføre serviceoppdrag.
3. PRINTER har egne serviceteknikere , Supportsentre og samarbeidspartnere.
4. PRINTER har kompetanse innen HP, Lexmark, OKI, Xerox, Canon og Kyocera.

Eiere

1. Twist Holding AS 51%.
2. Jan Rune Hopland 24,5%.
3. Bjørn Mjaaseth 24,5%.

Teknisk personell

1. Vi har 5 serviceteknikere Oslo regionen
2. Vi har 2 serviceteknikere Bergen.
3. Strategiske Partnere Stavanger/Trondheim.

Servicetekniker nettverk Bergen, Oslo, Stavanger, Trondheim, Gjøvik, Askim, Kristiansund.

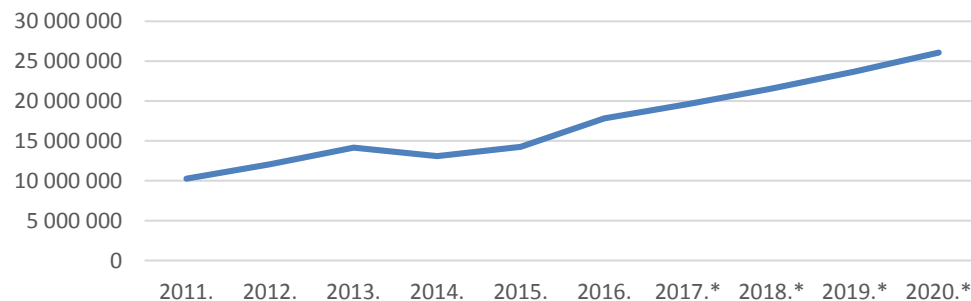
Samarbeidspartnere som dekker det meste av Norge

STATUS PRINTER 2018

1. God økonomi.
2. Passerer 20.mill i omsetning i 2018.
3. Alle offentlige krav oppfylles ved forfall.
4. Et klart definert produkt og tjenesteutvalg.
5. Kompetanse til å holde serviceløftet



Salgsinntekter





- 1. Printer er Lexmark BSD forhandler**
- 2. Vi utfører selv service-/reparasjon Lexmark modeller**
- 3. Vi håndterer og utfører selv garanti service nye og eksisterende modeller**
- 4. Sertifiserte Lexmark serviceteknikere**
- 5. Lexmark BSD kopimaskiner – lang levetid forbruk- og teknisk rekvisita**
 1. Stort utvalg modeller tilpasset reelt behov og lave trykkekostnader
 2. Tilleggstyr stifter, sorterer, ekstra arkapasitet
 3. Follow Me sikker print
 4. GDPR sertifiserte – sikkerhetsrutiner innebygget
 5. Mange nyttige programmet/APPS innen dokumenthåndtering

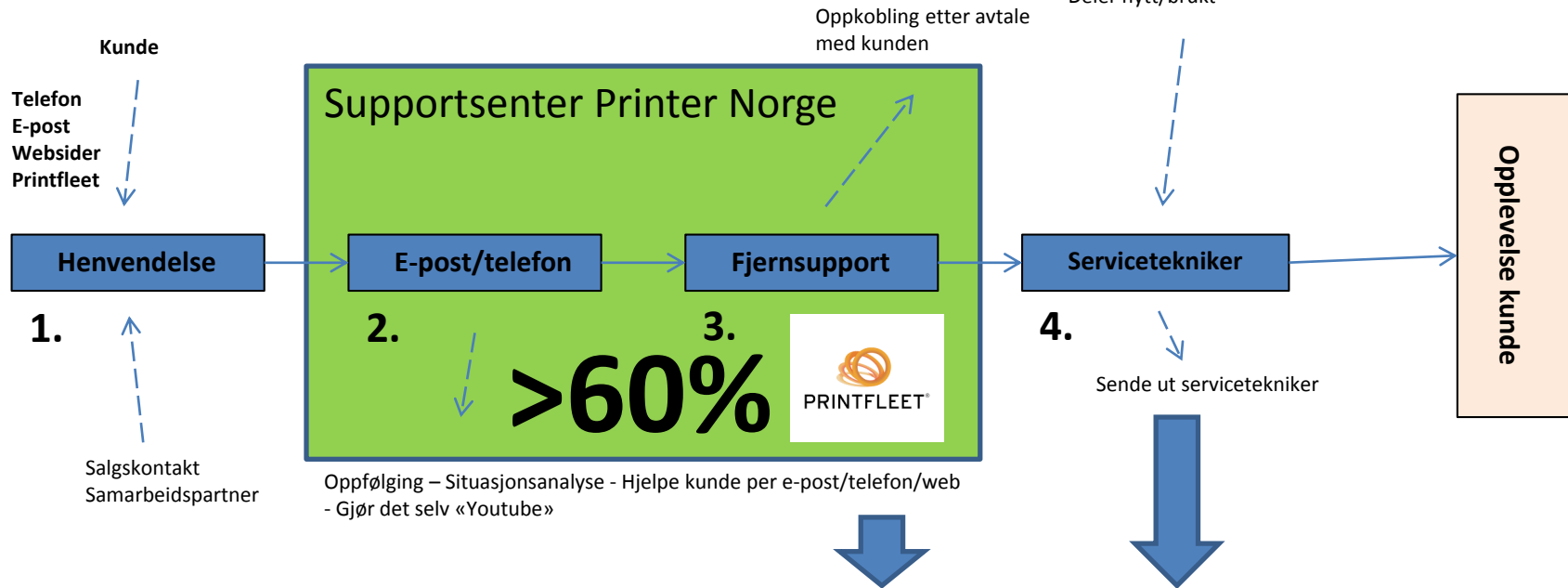
Vi har en blanding av nye og fabrikkoverholte Lexmark modeller

1. - 4. SERVICE - PRINSIPPSKISSE UTFØRELSE SERVICEOPPDRAG – TEKNISK SUPPORT



Fabrikk og logistikkcenter i Oslo
Deler nytt/brukt

Dele lager
BOST



Tilbakemelding eskalering/
rapport utført jobb





Vår Print-as-a-Service består av følgende:

1. Et utvalg av multifunksjonsskrivere som fortløpende kan skiftes ut etter behov.
2. Billig finansiering gjennom leie direkte med Printer Norge.
3. Serviceteknikere som setter opp, installerer, konfigurerer og utfører service etter behov.
4. Eget Servicesenter support bruker-, hardware- eller nettverksfeil.
5. Et nettverk av teknikere som kan utføre service de fleste steder i Norge.
6. Leveranse billige tonerkassetter etter behov ved kjøp eller klikkprisavtale (kjøp anbefales).
7. Oppsett Printfleet auto funksjon bestilling rekvisita og rapport feilmeldinger.
8. Automatisk telleravlesing ved klikkprisavtale.
9. Faktureringsrutine etter avtale.
10. EE-avfalls håndtering skriverrekvisita og eldre skrivere (fortrinnsvis ordnes lokalt EE-avfall håndtering)
10. Bedrifter som leier eller kjøper utstyr hos Printer Norge har all kontakt og support direkte med oss.
11. Internt Supportsenter. Sparer tid når bedriften trenger rekvisita og service m.m. Ingen tredjepart service.

Vår driftsavtale



- Det er vi som håndterer all garanti og service ved behov

- Responstid servicetekniker en arbeidsdag i ukens virkedager
- Serviceavtale inkludert første 12 måneder kjøp eller leie
- Frivillig driftsavtale etter 12 måneder. Pris per måned avtales etter modell
 - Priser per i dag i fra kr. 75,- til 299,- per måned standard modeller
- Inkludert tekniske deler. Gjelder ikke det av produsent definert som rekvisita
- Dekker fjernsupport fra eget Supportcenter med responstid innen 4 timer
- Dekker servicetekniker på stedet
- Support blir gitt i henhold til vår prinsippskisse 1-4 utførelse av serviceoppdrag
- Support blir gitt per telefon, e-post, internett og servicetekniker
- Ved feil som ikke lar seg utbedre så erstattes dette med tilsvarende skriver
- Frakt toner/rekvisita blir belastet leietaker ved hver forsendelse.

Driftsavtalen dekker ikke:

- Det av produsent definert som rekvisita (toner, Transfer-belt/OPC, inntrekksvauser, fuser, ADF-kit)
- Feil forårsaket av nettverk, feile innstillinger gjort av bruker, feil på utstyr i fra tredjepart

Et scenario Lexmark XC9235



Hvorfor kjøpe toner/rekvisita etter behov og ikke inngå pris per kopi avtaler (klikkpris)				
PRIS PER KOPI SKRIVEREKVISITA				
Oem nr.	Beskrivelse	Salgs- pris	Antall kopier	Pris per kopi (øre)
24B6846	XS92x Cyan Toner Cartridge Extra High Reg 30K	1 846	30000	4
24B6847	XS92x Magenta Toner Cartridge Extra High 30K	1 846	30000	4
24B6848	XS92x Yellow Toner Cartridge Extra High R 30K	1 846	30000	2
24B6849	XS92x Black Toner Cartridge Extra High Re 30K	882	30000	3
76C0PK0	Black Photo Conductor	3 347	90000	4
76C0PV0	Color Photo Conductor	3 347	90000	4
54G0W00	Waste Toner Bottle	390	90000	0,43
40X7530	200K ADF kit	1 722	200000	1
41X1593	300K transfer belt m-kit	4 995	300000	2
41X1861	600k Fuser M-kit	4 781	600000	1
PRIS/KOPI (ØRE)-SORT				14
PRIS/KOPI (ØRE)-FARGE				13

Dekningsgrad - hvorfor ikke inngå klikkprisavtale

Vanlig pris per kopi ved klikkpris avtale er mellom 3-7 øre per kopi sort/hvit og mellom 35-50 øre per kopi fargeutskriften. En normal fordeling mellom sort/hvit og fargeutskriften er 60/40. Ved å kjøpe tonerkassetter etter behov og utnytte reell dekningsgrad så vil bedriften spare store beløp.

Lexmark XC9245-XC9235

Priser er oppgitt eks. mva. Antall kopier tonerkassetter er oppgitt med dekningsgrad 5%. Pris kan endres uten forvarsel ved endringer pris leverandører, valutasingninger m.m. Som illustrasjon på dekningsgrad 5% vil et A4 ark med dekket med bokstaver i normal størrelse og avstand mellom bokstaver og linjer tilsvare 5% dekningsgrad. En blanding av tekst, bilder, streker, symboler og logo vil utgjøre en større dekning som kan gi høyere dekningsgrad enn 5% dvs. mer forbruk av toner/pulver. Ved større dekningsgrad enn 5% vil det gi færre antall kopier ut av hver tonerkassett. Tilsvarende hvis dekningsgrad er mindre enn 5% så vil det gi flere kopier før tonerkassett er tom. Lang levetid teknisk rekvisita. Photoconductor antall kopier sort opptil 90K og farge CMY 90K. Developer enhet opptil 600K.

<https://rent-a-printer.no/kopimaskin-lexmark-xc9235/>

Programvare dokumenthåndtering Lexmark kopi/print maskiner



Programvare inkludert innen dokumenthåndtering og -styring

- Customer Support
- QR Code Generator
- Skann til E-post
- Skann til FTP/folder
- Skann til Nettverk
- Remote Copy
- Showroom Assistant
- Display Customization
- Shortcut Center
- Card Copy
- Eco Copy
- Forms on demand
- Multisend
- Accuread OCR
- Google Drive
- Manage Adress Book
- Device Quotas

Tilleggsutstyr:

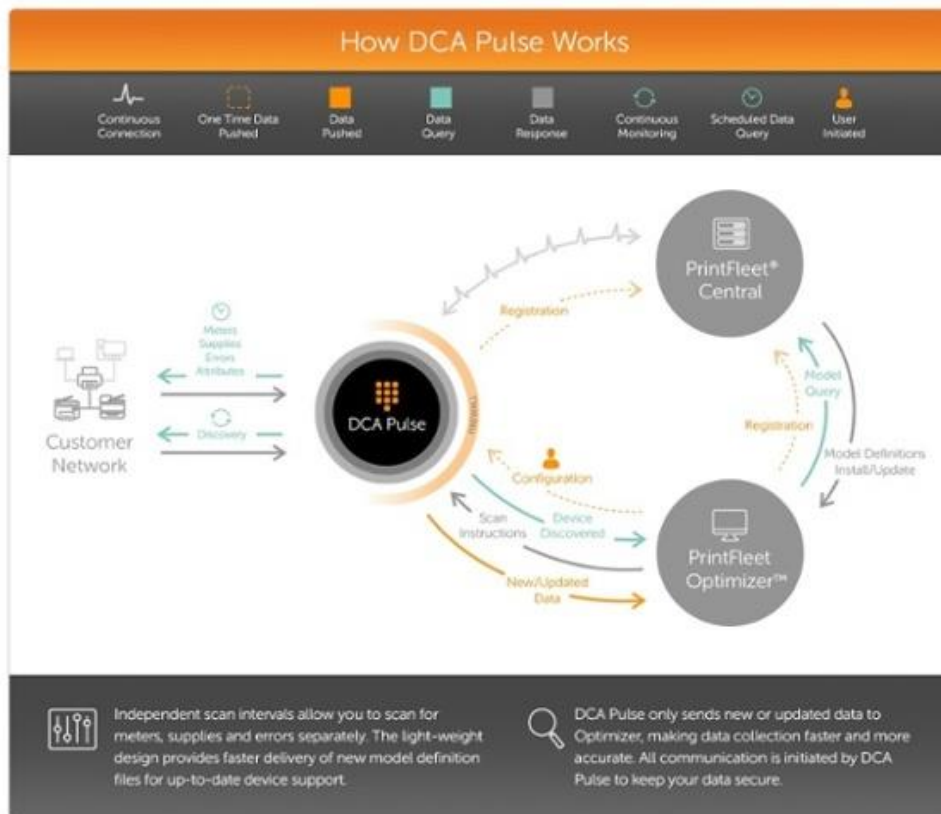
Etterbehandler/stifter/sorterer/ekstra arkmagasiner.
Papercut follow me brikke-/kortleser for sikker utskrift.

Programvare pre-installert kan variere ulike modeller.



Lexmark eSF Application

Printfleet kopi/print overvåking



Vi legger inn overvåkings funksjoner etter avtale med IT avdeling m.m.

<http://printerdeler.no/printfleet-print-management-print-overvaking/>

Dekningsgrad - hvorfor ikke inngå klikkprisavtale



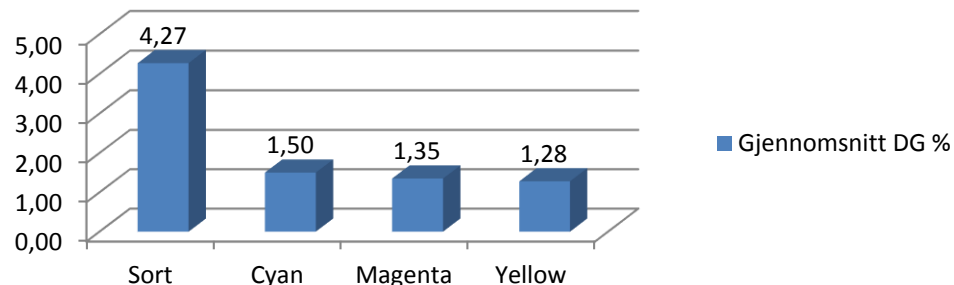
Men kjøp heller tonerkassetter etter behov og betal kun for det du bruker

Vi har samlet inn over 500 rapporter dekningsgrad på utskrifter som våre kunder faktisk forbruker.

Den viser følgende tall oppført i tabell med tilhørende grafe.

	Sort	Cyan	Magenta	Yellow
Gjennomsnitt DG %	4,27	1,50	1,35	1,28

Gjennomsnitt DG %



Dekningsgrad er den mengden med tekst og bilder som fyller et ark.

Med 5% dekningsgrad så er dette tekst som dekker et helt A4 ark med en vanlig skrifttype. Produsenter mengden kopier en toner eller blekkpatron gir av antall kopier ved 5% dekningsgrad.

Det er en standard innen bransjen som heter ISO/IEC 19798:2007.

Printer Norge har samlet inn service rapporter som forteller hva virkelig dekningsgrad er. Vi har tatt ut rapport i fra over 500 maskiner ved utførelse av service/reparasjoner kunder av oss.

Grafen viser en helt annen virkelig enn bransjestandard ved 5% forbruk.

Ved å anvende disse tallene i pristilbudet vårt på tonerkassetter viser dette:

Priser på tonerkassetter ved kjøp etter behov	Pr. stk.	Kopier 5% dg	Bransjestandard	Virkelig	Virkelig
			Øre/kopi	Antall kopier	pris/kopi øre
24B6846 Toner CX9235-45 Cyan	1 846,00	30000	6	34380	5
24B6847 Toner CX9235-45 Magenta	1 846,00	30000	6	51000	4
24B6848 Toner CX9235-45 Yellow	1 846,00	30000	6	51900	4
24B6849 Toner CX9235-45 Black	882,00	30000	3	52320	2

Konklusjonen er at ved kjøp av tonerkassetter etter behov så betaler man for det man reelt bruker av "pulver" som smeltes på arket. Dekningsgrad påvirkes av tekst sammen med bilder, fast bedriftslogo og annen grafikk på ark ved utskrift. Dette vil ved kjøp av tonerkassetter etter behov gi den laveste pris per kopi.



Unngå «hardware overkill»: <http://printerdel.no/hardware-overkill/>

Vi hjelper til ved valg av ny skriver og eventuelle utskiftninger av gamle:

- Behovsanalyse – hva trenger dere egentlig forskjellige steder?
- Klargjøre trykkekostnader – hva vil det koste per kopi m.m.?
- Hva koster det å trykke på de gamle maskiner per i dag?
- Hvilke dokumenthåndterings løsninger trenger man?
- Sårbarhet ved driftsstans skriver
- «Follow me»/sikker print løsninger
- Tilleggsutstyr/funksjoner
- Annet som er viktig for bruker...

Fortløpende kunde/bruker kontakt m.m.



- Bestilling rekvisita gjøres via Printfleet automatisk bestilling eller via e-post eller webside
- Service meldes inn via Printfleet automatisk eller via e-post eller webside
- Faktura samlet per måned eller fortløpende etter eget ønske. Sendes til felles mottak eller til avdeling
- En selger hos Printer Norge er hovedkontakt
- Ansvarlig selger eller Supportsender følger opp fortløpende henvendelser fra avdelinger/brukere
- Det avtales en prismatrise basert på webside:
 - <http://printerdel.no/toner-deler-category/lexmark-printer-kopimaskin-skrivere/>

Lokasjoner - servicetekniker



<https://printernorge.no/kontakt-oss/>



Case avdeling i konsern Lexmark X950de versus XS950de - Kjøp BSD tonerkassetter



Eksempel X950de vs. BSD XS950de				
Periode	17-02-2017 til 20-06-2018.			
		Antall	Antall	
Ordre referanse	Dato	Sort	Farge	
78843	20-06-2018.	1	2	
77818	22-01-2018.	1		
75260	22-11-2017.	5	4	
74399	16-10-2017.		5	
72304	29-08-2017.	3	9	
70453	22-05-2017.	2	6	
69241	07-04-2017.	2	6	
68518	17-02-2017.	4	1	
Sum tonerkassetter		18	33	Totalt
Pris/enhet kr.		890	4 190	
Sum kjøp tonerk. kr.		16 020	138 270	154 290
Lexmark BSD program				
Pris BSD toner/enhet		465	1 950	
Sum kjøp BSD toner kr.		8 370	64 350	72 720
Differanse X versus XS.				+81 570
Differanse prosent				112

Vi har en reell case i fra en kunder av oss. De har en modell av Lexmark X950de som de kjøpte av en leverandør for noen år siden.

Vi har levert rekvisita til denne siden 2017.

Etter en gjennomgang så har de kjøpt rekvisita for 154.290,-.

Kunden har valgt en feil modell av Lexmark i forhold til trykkmengden.

Vi sammenliknet uttaket av toner med Lexmark BSD toner. Dette er spesial priser som gis ved kjøp eller leie av BSD maskiner.

BSD tonerkassetter ville kostet 72.720,- for samme uttaket av tonerkassetter.

En besparelse på 81.570,-.

Vel rett skriverløsning. Vi hjelper bedriften med dette.



X950de



XS950de



Vi tilbyr gjennomgang alle eksisterende modeller og setter opp en tall analyse

- Servicepris per time 925,-
- Support ikke dekket av garanti eller driftsavtale 925,- ned til 15 minutter
- Frakt utstyr kommer i tillegg
- Leiepris oppført websider fratrukket en avtalt rabatt
- Leie med løpende tre måneder oppsigelsestid
- Kjøp av maskiner inkludert 12 måneder garanti
- Ved leie første serviceavtale inkludert første 12 måneder
- Frivillige driftsavtale etter utløp garanti 12 måneder
 - Tilbys ved inngåelse av leieavtale
- Pris tonerkassetter som oppført webside fratrukket en avtalt rabatt
 - Se lexmark <http://printerdel.no/toner-deler-category/lexmark-printer-kopimaskin-skriver>
- Samle faktura en gang per måned sentralt eller individuelt lokalt
- Frakt tonerkassetter/skriverekvisita kommer i tillegg

Noen referanser



Ta kontakt med oss for referanse liste konsern og kjeder

Referanser i fra diverse kunder:

<https://rent-a-printer.no/leie-kopimaskin-laserskrivere/referanser/>

**Vi har et parti med Lexmark XC9235, XS950de og XS748de på lager
- Skal vi gjøre en deal?**



Lexmark XC9235 leiepris kr. 695,-

<https://rent-a-printer.no/kopimaskin-lexmark-xc9235/>

Lexmark XC9235 leie kr. ?



Lexmark XS950de leiepris kr. 810,-

<https://rent-a-printer.no/kopimaskin-laserskrivere-lexmark-x950de-leie/>

Lexmark XS950de leie kr. ?



Lexmark XS748de leiepris kr. 349,-

<https://rent-a-printer.no/skrivere-lexmark-xs748-leie/>

Lexmark XS748de leie kr. ?



Mobile utskrifter:

https://www.lexmark.com/no_no/products/software/lexmark-mobile.html

Sikkerhet: https://www.lexmark.com/no_no/solutions/security.html

Smart MFP: https://www.lexmark.com/no_no/products/smart-mfp-ecosystem.html

Lexmark årets skriver merke 2017:

https://www.lexmark.com/no_no/products/hardware/printer-awards.html